

第27回

新潟大学  
week

# 歯学祭

10・16(土)▶17(日)

歯っぴー・a-go-go

～笑う門には福来たる～



■講演会

作家 室井 佑月 氏

# 目 次

あいさつ	新潟大学歯学部長 .....	2
	新潟大学医歯学総合病院副院長 .....	3
	歯学祭実行委員長 .....	4
タイムスケジュール (第1日目)・無料歯科相談.....		5
	(第2日目)・茶会.....	6
講演会	室井佑月氏 .....	7-8
	「いい女性 <sup>おんな</sup> ってなによ！」	
学生展示 .....		9
病院展示 .....		10
模擬店 .....		11
バザー・軽音部ライブ .....		12
スタンプラリー .....		13-14

## 『変革期の歯学祭に向けて』

新潟大学歯学部長 山田好秋

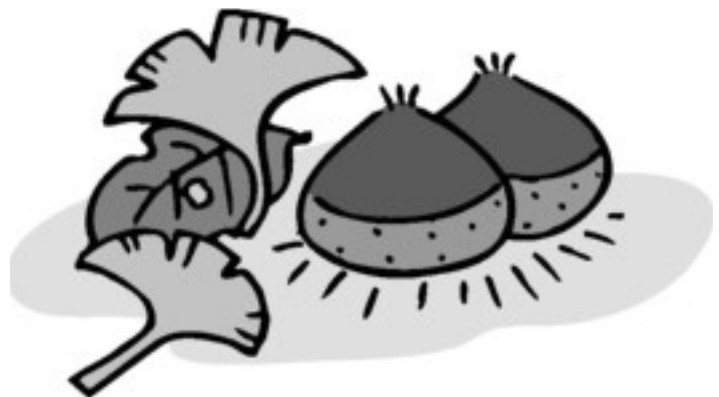


今年も歯学祭の時期がやってきました。

歯学部ではこの4月に介護・福祉の現場で活躍する人材を育成する口腔生命福祉学科を新設しました。従来から私たち歯学部ではお口の健康を維持することで、「楽しく話し」「おいしく食べる」そんな幸せな人生を高齢になっても続けていただけるように治療・研究を行ってきましたが、新しい学科の設置は歯科医師だけでなく歯科衛生士・社会福祉士を同じ土俵で育てることで、その究極の目的を果たそうと努力した結果です。

27回目を迎える歯学祭では、新しい学科の学生も交え、市民の皆さんに生まれ変わりつつある歯学部を知っていただく良い機会かと思えます。

また、今年は歯学祭実行委員会をはじめ各種の委員会で女性が活躍していると聞いております。歯学部における女性の比率は、新しい学科の設置により確実に増加します。歯学部の今後を占う意味でも、今年の歯学祭の成果に期待しています。



## 『歯っぴー・a-go-go』

新潟大学医歯学総合病院副院長 宮崎 秀夫



アテネオリンピックでは、連日のメダルラッシュに日本全国沸き上がりました。地元、上山中学出身の中野大輔選手が体操の団体競技で金メダルを獲得した時には大変感動いたしました。体操選手といえば、現在まで日本最多の金メダル8個を獲得した加藤沢男さんは新潟南高校のご出身だそうで、新潟市は優秀な体操人材を輩出し誇らしく思えます。ところで、優勝して当たり前といわれる柔道や野球の代表選手の精神的プレッシャーは計り知れないものがあつたでしょう。その中で、結果を残せた人と敗れてしまった人がいましたが、大会に際して十分に準備をしてきた選手は、一様に、勝敗に関係なくすがすがしく堂々と振る舞っていた映像に心を打たれました。

さて、今年も恒例の「歯学祭」の季節がやってきました。色々な催しを自分たちで企画立案し、運営していく皆さんのセンスとバイタリティーに喝采をおくりたいと思います。「歯っぴー・a-go-go」のテーマの下に、皆さん方も悔いのない準備をして「歯学祭」に望まれることだと信じております。

医歯学総合病院が発足して1年が経過しました。歯学部附属病院が医学部附属病院と統合した大きな目的に、「全人的医療を見据え、超高齢社会に対応した医学を取り込んだ歯科医療の展開」があります。一朝一夕には達成できない Ideal Goal（最終的な達成目標）かもしれませんが、社会のニーズに応えられるように、一步一步進めていかなければなりません。機会あるたびに地域社会から評価していただくことは、我々にとって多大な励みになります。「歯学祭」は歯学科、口腔生命福祉学科、歯科技工士学校の学生と総合病院歯科を窓口とし、地域社会との接点ができる格好の機会であることを念頭に置いていただきたいと思います。

歯科医学のさらなる発展はもちろん、超高齢化社会を控え急激な疾病構造の変化、そのために必要な社会的基盤（健康保険制度や年金制度など）の再構築など諸問題をも解決してゆくためには皆さん方の若い力が不可欠です。将来、専門的職業人として、あるいは、研究者として、どのように社会貢献ができるのであろうか？ 歯学祭は、これらをじっくり考える良い機会でもあります。

位置について  
『On your mark!』

歯学祭実行委員長 早田晃子リネー



今年の歯学祭のテーマは歯っぴー・a-go-go～笑う門には福来たる～です。

はじめまして、今年の歯学祭実行委員長です。大学に入学したときには自分が実行委員長をのちに務めることになるとは思ってもよらぬことでしたが精一杯やりたいなと思い、4年生のスタートを切りました。

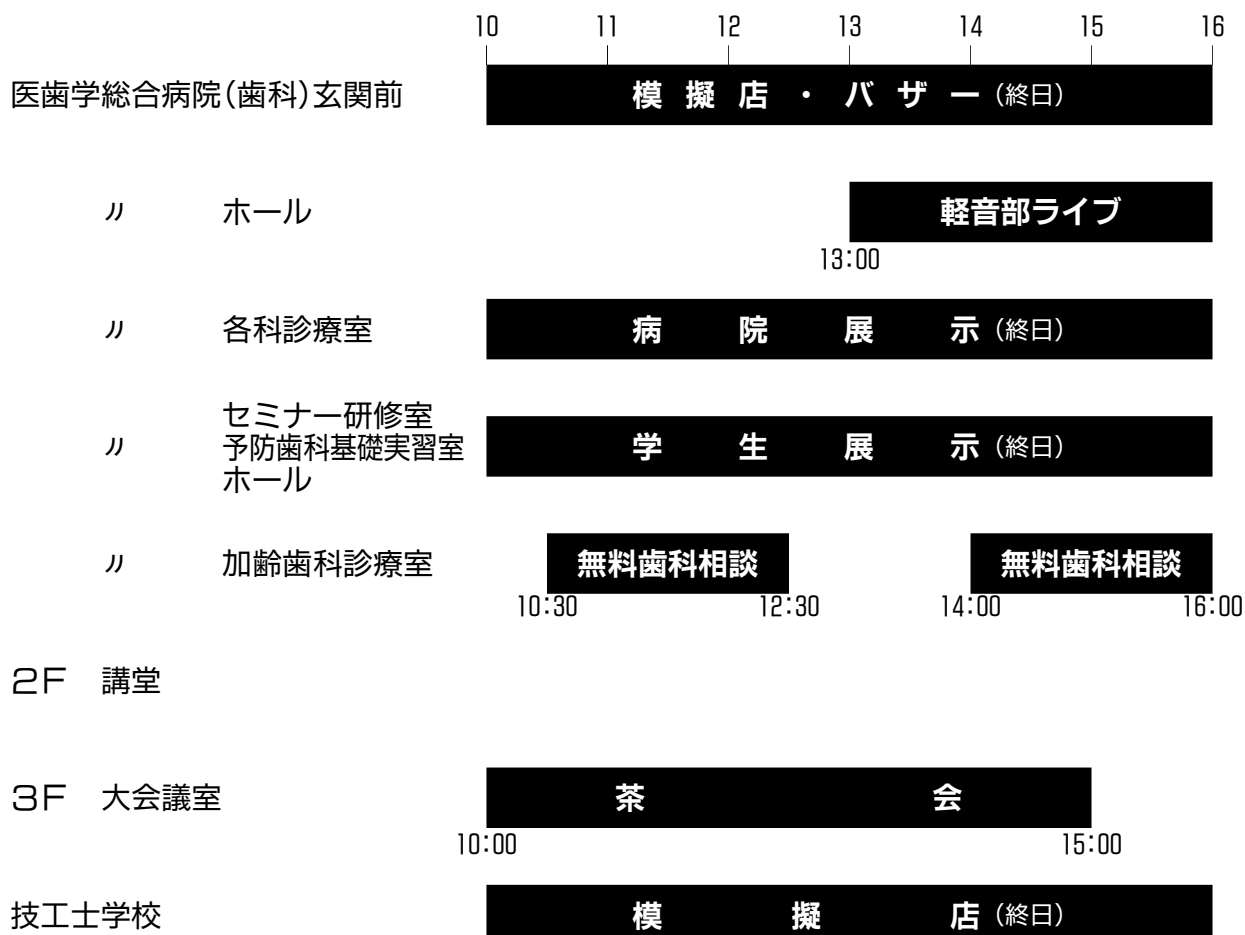
引継ぎでは先輩方から自分達の経験を通して言っているのがとっても伝わってくるようなアドバイスをいただきました。『早めのスタート』これがやはり一番大事だということが私に伝えられました。さて、となると私はかなりがんばらなければいけません。自分の性格をよく知っているからです。しかも、今回は自分だけのことではありません。クラスメート、先生方、歯学部全体を巻き込んでしまっていることです。自分にすごいプレッシャーがかかりました。夏休み前までに企画はすべて終わらせ、大体の形を作りあげなければなりませんでした。

4年生前期の実習に追われながらもここまで形ができてきたのは歯学祭をBESTなものにしようがんばっている実行委員のパワーだと私は今でも感じています。そして、HP作成やアンケートの作成、集計や毎回の打ち合わせでの書記をボランティアとして受けてくれたクラスメートのサポートによって今年の歯学祭は進行しています。テーマが歯っぴー・a-go-goであるので、これが決まった段階で、まず我々がこれを心がけて、何事にもプラス思考で今まで仕事をしてきましたので、笑って、歯学祭二日間を成功させたいと一同はりきっています。

また今年は17日の日曜日に作家の室井佑月さんに講演会をしていただくことになりました。テーマは「いい女性<sup>おんな</sup>ってなによ！」で、なかなか興味深いものとなることと思います。無料歯科相談や模擬店など恒例の催しもあるので、たくさんのかたがたのご来場を心よりお待ちしております。

# タイムスケジュール

10月16日(土)



## 無料歯科相談

場所 新潟大学医歯学総合病院(歯科)  
(2F加齢歯科診療室)

日時 10月16日(土)・17日(日)  
10:30~12:30 14:00~16:00

◎10/16(土)午前 → 虫歯、入れ歯  
午後 → ブリッジ、インプラント  
歯並び、噛み合せ

◎10/17(日)午前 → 歯並び、噛み合せ、口臭  
午後 → 子供の歯全般、歯周病

お口の悩みなら何でもご相談ください。

ご相談にいらした方には、歯科医院で販売する歯ブラシをプレゼント!

10月17日(日)

10 11 12 13 14 15 16

医歯学総合病院(歯科)玄関前

模 擬 店 ・ バ ザ ー (終日)

// ホール

// 各科診療室

病 院 展 示 (終日)

// セミナー研修室  
予防歯科基礎実習室  
ホール

学 生 展 示 (終日)

// 加齢歯科診療室

無料歯科相談

無料歯科相談

10:30

12:30

14:00

16:00

2F 講堂

講 演 会

13:00

3F 大会議室

茶 会

10:00

15:00

技工士学校

模 擬 店 (終日)

歯学祭

茶 会

新潟大学江戸千家茶道部

と き

平成十六年十月十六日(土)

十月十七日(日)

午前十時から午後三時

と ころ

医歯学総合病院(歯科)3階大会議室

★入席無料

さわやかな秋のひとときを

一服のお茶でおくつろぎください



# 室井 佑月氏

演 題 『いい女性<sup>おんな</sup>ってなによ！』

と き 10月17日 13:00～

ところ 歯学部講堂（2F）



『十人いれば、十の生き方、幸せがある』

多彩な経歴を持ち、現在多方面で活躍中の室井佑月氏。

いい女、いい男になるために、今、何をすべきか!?

自らの経験を踏まえて

その真髓を幅広い視点から語る！



## 室井佑月（むろい ゆづき）氏 プロフィール

1970年青森県生まれ。

ミス栃木、モデル、女優、レースクイーン、銀座のクラブホステスなどの職業を経た後、97年「小説新潮」5月号の「読者による『性の小説』」に入選。以後「小説現代」「小説すばる」などに作品を発表し、98年に『熱帯植物園』（新潮社）を上梓した。さらに同年『血い花（あかいはな）』（集英社）を発表。99年9月には最新作『piss』を講談社より刊行した。

「anan」「青春と読書」などで連載していたエッセイも好評を博す。

最近では活動の幅を広げて、若い女性の代弁者、恋愛の教祖、そしてお母さんという立場から、テレビ・ラジオでコメンテーター、シンポジウムでパネリストとしても活躍中。

### 主な 出演番組

CX	とくダネ!	KTV	ぶっちゃけ!生タマゴン
TBS	Pooh!	BS-i	渋い!.TV
QR	蟹瀬誠一 ネクスト!	CX	こたえてちょーだい!
CX	とくダネ!発GO-ガイ!	KTV	痛快!エブリデイ
NTV	踊る!さんま御殿	NHK	新・クイズ日本人の質問
NHK-BS	平成古寺巡礼	NTV	壮絶バトル花の芸能界
NHK	わたしはあきらめない	CX	ごきげんよう
MXTV	Tokyo Boy	LaLa TV	女神たちのホンネ
MBS	ダウンタウンセブン		

### 著 書

熱帯植物園	新潮社	1998年
血い花（あかいはな）	集英社	1998年
piss	講談社	1999年
ラブ ゴーゴー	文春ネスコ	2000年
作家の花道	集英社	2000年
あーん、あんあん	マガジンハウス	2001年
子作り爆裂伝	飛鳥新社	2001年
ドラゴンフライ	集英社	2001年
プチ美人の悲劇	原書房	2002年（丸山あかねとの共著）
メリーゴーランド	文春ネスコ	2002年（村尾昌美との共著）
クルマは男のエクスタシィ	中央公論新社	2003年

## 来て！ 見て！ 触れて！ —体験しよう—

### ムシ歯はどうしてできるのでしょうか？

痛い痛いムシ歯。みなさんはこのムシ歯がどのようにできるか知っていますか？

ムシ歯にはいくつかの原因があります。ミクロの世界でその原因を正しく知って、自分のお口の健康を守りましょう。

### ミラクル体験ゾーン

レモンを食べたのに、もしそれが甘かったら、とても不思議ですよ。でも、ミラクルフルーツならこれが可能です！

楽しみながら味覚について少し賢くなる企画をたくさんご用意しました。ミラクルフルーツやギムネマ茶と一緒に摩訶不思議な体験をしてみませんか!?

### あなたの骨は大丈夫!? —骨粗鬆症—

現在日本では、400~500万の人が骨粗鬆症であると言われています。

骨粗鬆症は、ちょっとしたことで骨折してしまう、誰にでも起こりうる病気です。あなたの骨は大丈夫ですか？

この機会にぜひ自分の骨密度を計測してみましょう！ぜひお立ち寄りください。

### 歯科治療で口に入れるものの材料は？

「入れ歯の材料って何？」「歯の詰め物って何使っているの？」こんな、歯科治療の“材料系”を主に研究するのが理工学です。

理工学コーナーの目玉は、歯科材料を使った「ブローチなどアクセサリーの製作」!

長年、口の中に入る、入れ歯などの補綴物の材料・性質を知りたい方から、「アクセサリーを自分で作ってみたい!」方まで、みなさん楽しめます。

ぜひどうぞ。

### ●特別展示●

#### 口腔生命福祉学科

今年4月から歯学部新しく口腔生命福祉学科が新設されました。新学科は国内初の4年制の歯科衛生士養成コースです。卒業時には**歯科衛生士**と**社会福祉士**の二つの国家試験受験資格が得られるというユニークな学科です。

新学科の詳しい内容についてご紹介します。

## 医歯学総合病院(歯科)ってどんなところ？ 一病院を回って、お口の健康に強くなるろうー

### 矯正歯科診療室

きれいな口元で素敵な笑顔

歯を矯正することで変わるのは、歯並びとかみ合わせだけではなく、口元の印象、そして笑顔が変わります。その変化をインターネットなどを利用して、分かりやすく紹介します。

### 義歯（入れ歯、冠・ブリッジ）診療室

歯がなくなってしまうたら…

義歯診療室では、失ってしまった歯を補う、という治療を行っています。

歯がなくなると何が起こるのか？ また、歯がなくなってしまうたらどうやって治すのか？ ブリッジ・入れ歯・インプラントについてご紹介します。

### 予防歯科診療室

お口のお手入れ、万全ですか？

むし歯や歯周病にならないためには、普段からのお口のお手入れが大切です。

とは言うものの、「実際はどうしたらいいの？」という方もいるはず。そんな方のために自分でできるお手入れの方法を紹介します。

### 口腔再建外科診療室・顎顔面外科診療室

口腔再建外科・顎顔面外科ってなあに？

口の中を扱う外科＝口腔外科（こうくうげか）を担当しています。歯を抜くのはもちろん、抜いた歯を他の部位に移植したり、顔の先天異常、変形、いびき、腫瘍（できもの）なども扱います。

### 特殊歯科総合治療部

障害がある方も歯科治療できます

いろいろな障害のある方の歯科治療を紹介します。

健康な顎を維持しよう

顎関節症でお困りの方、ぜひ見てください。

### 歯科麻酔科診療室

「虫歯の治療がこわ～い、恐ろしい」は昔話!!

全ての治療は麻酔科で、誰でも、いつでも、痛くなく、快適で、そして安全に受けられます。

### 加齢歯科診療室

年を重ねるとお口の中はどうなるの？

障害者、高齢者の歯科診療と介護の関わり、また味覚障害、ドライマウス（くちのかわき）についてご紹介します。

### 歯の診療室

抜かなきゃいけない前に虫歯を治そう！

少ししみるくらいなら、ズキズキしでしたら…、その症状に応じた治療法をご紹介します。

### 歯周病診療室

ブラッシングで寿命が延びるって本当？

歯周炎は、体の健康に影響します。歯周炎のリスク診断・治療そして予防について紹介します。

### 小児歯科診療室

はいしゃさんってどんなところ？

はいしゃさん体験や遊びを通じてはいしゃさんがどんなところかもっとよく分かります。分かりやすい展示で歯やむし歯菌退治の勉強もできるよ。

### 歯科総合診療部

当診療室では、初めての患者さんの最初の診察と総合歯科治療を行っています。

むし歯、歯周病、入れ歯が合わないなど、お口の中は色々なトラブルがいっぱいです。その中でも、むし歯がないのに歯がしみる「知覚過敏」について紹介します。

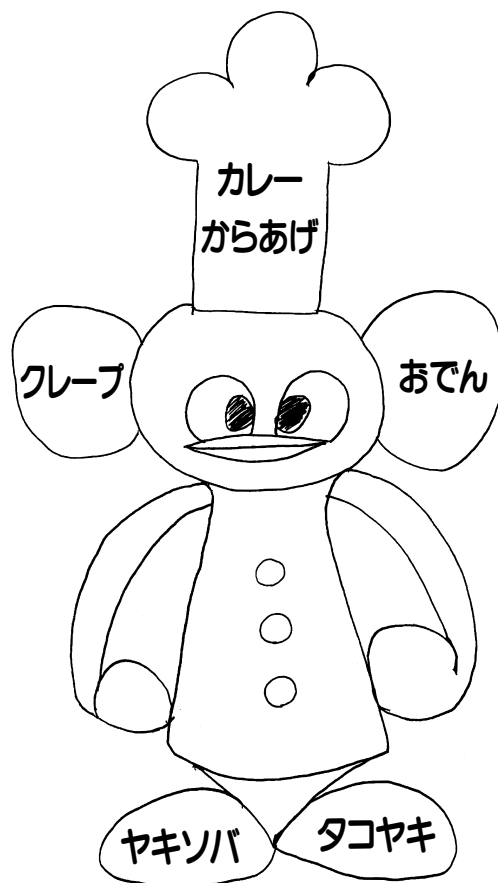
# イベント

## 模 擬 店 に

10月16・17日  
10:00~16:00

病院玄関前で  
やってるよ

おいでませ!!



## 技工士学校模擬店

—Returns—

### メニュー

カレーライス  
鳥の唐あげ  
フライドポテト  
フランクフルト  
ジュース  
etc...

なんと

100~150円(TAX込)

—地図—



正面玄関

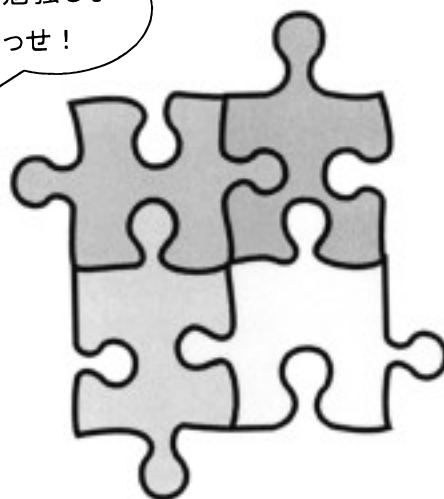
※商品に関しては一部変更がありますのでご了承ください。

# 歯学祭バザー

日時 10月16日・17日

場所 医歯学総合病院(歯科)の玄関前

バザーを盛大に開催します。  
大盤振る舞いで安くします。  
ぜひ、玄関前にお立ち寄り下さい。  
売り切れちゃう前に来てね。



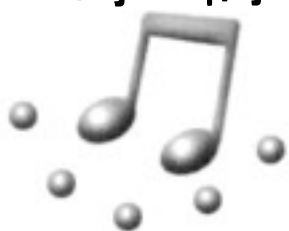
---

## ★歯学祭LIVE!!★

場 所 新大医歯学総合病院  
歯科 受付

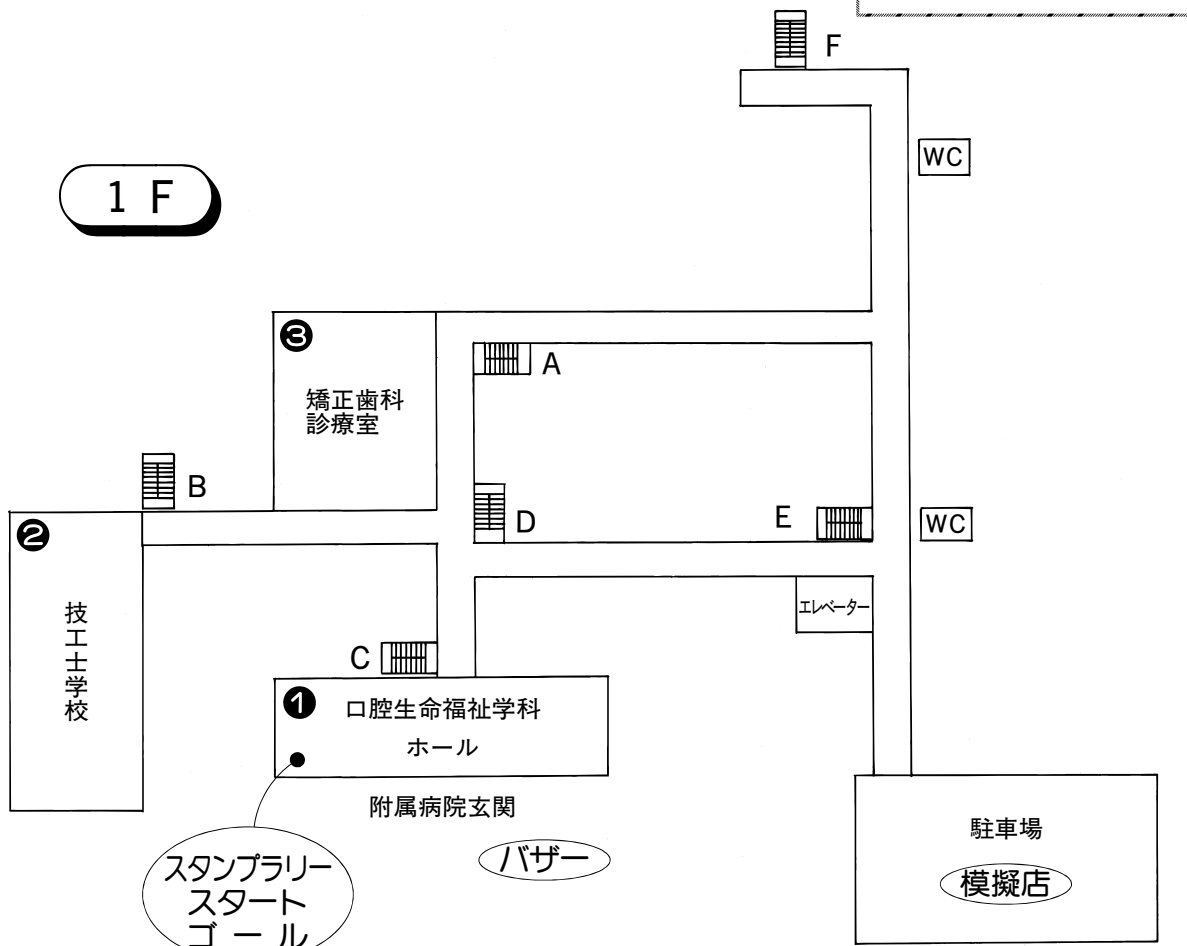
日 時 10月16日(土)

時 間 13時 START



# スタンプラリー 案内図

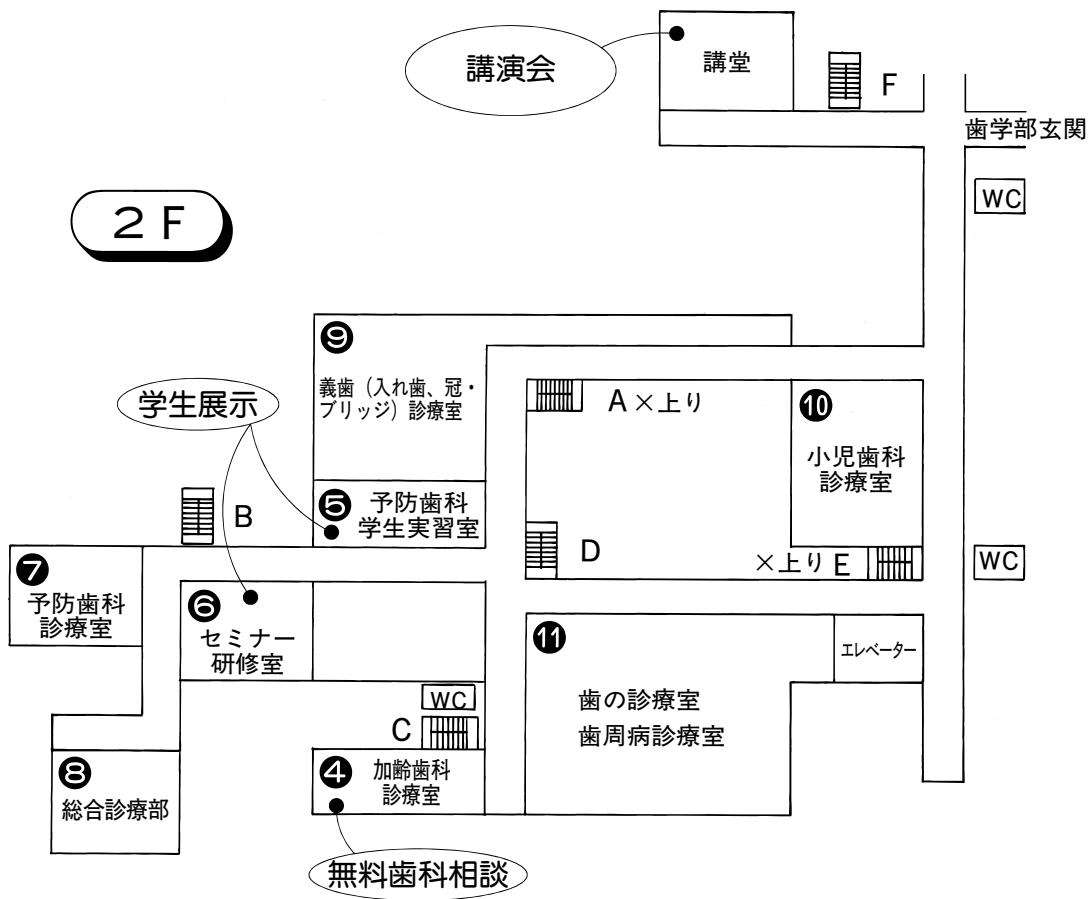
 A～Fは階段  
 (例：1階の Aと2階のAがつながります)



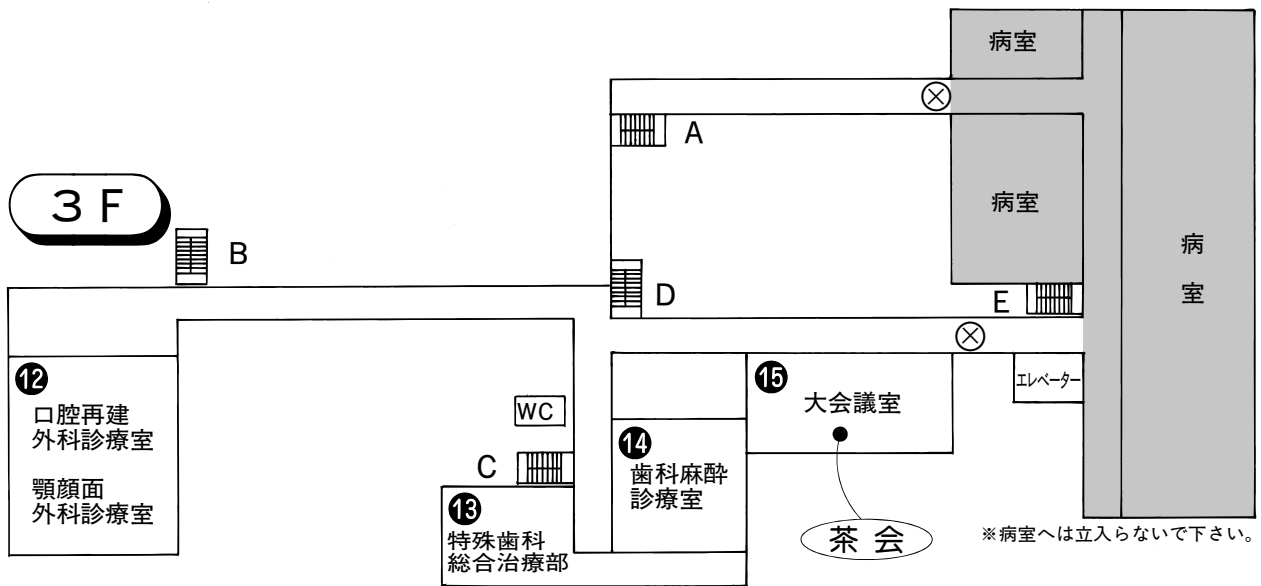
スタンプラリー  
スタート  
ゴール

講演会

**2 F**



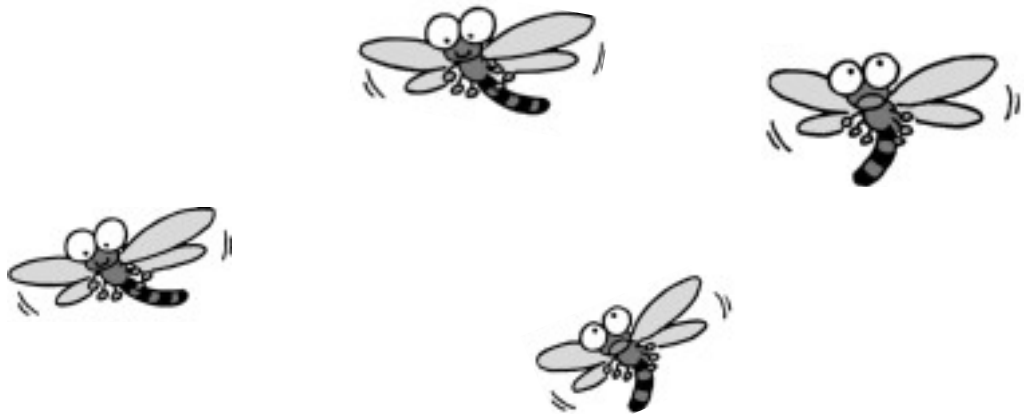
無料歯科相談



## スタンプラリー

スタンプを集めて  
豪華景品をもらおう!!

（ 各展示場所をまわって、  
アンケート用紙の番号の所に  
スタンプを集めて下さい。 ）



## 新潟大学医歯学総合病院(旧歯学部附属病院)へ行くには

### 新潟駅からバスに乗る場合

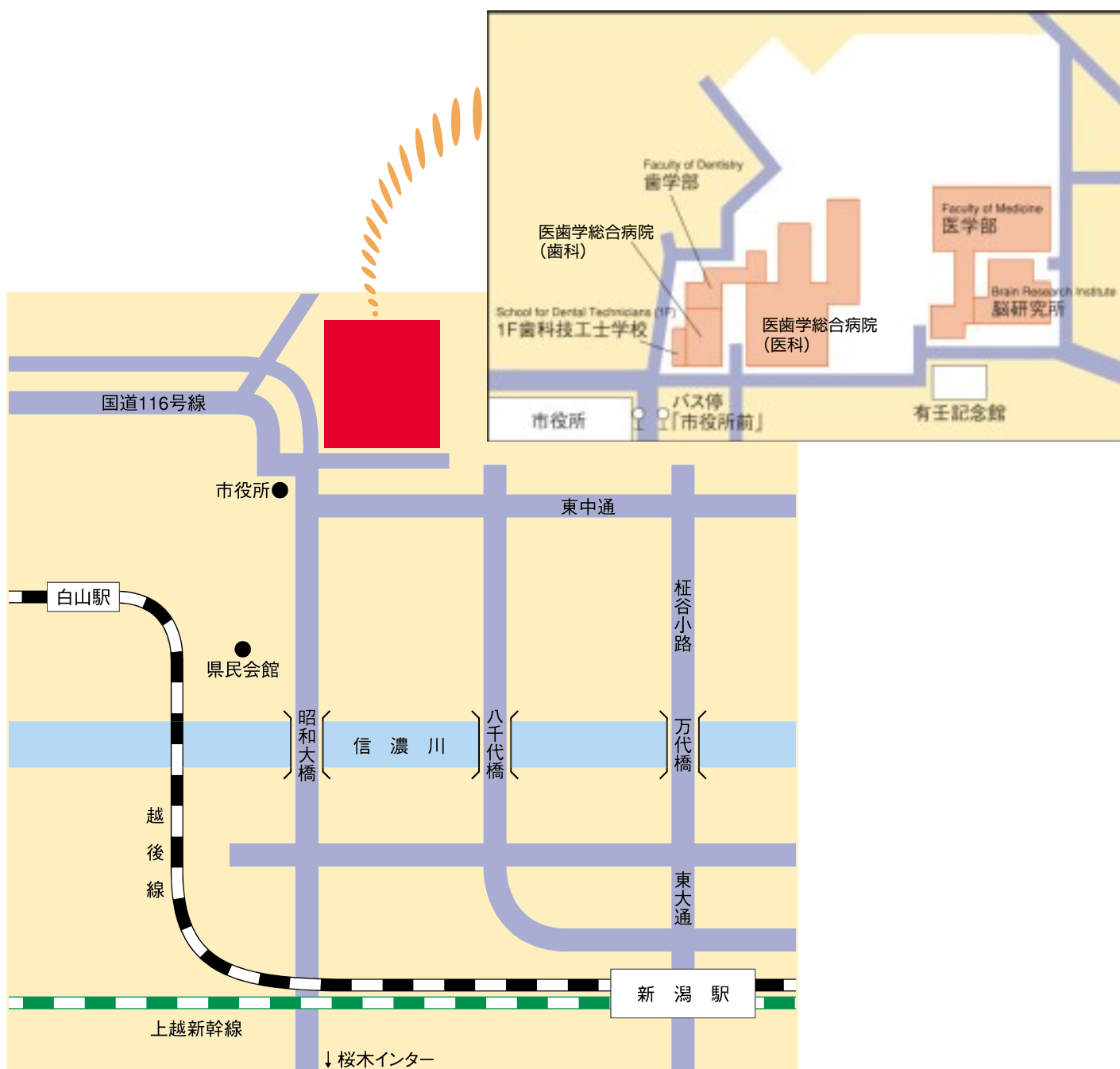
市内バス「川岸町・県庁前」行き「信濃町先回り浜浦町」行き、または「信濃町」(西部営業所)行き「市役所前」下車、新潟市市役所のはす向かい徒歩1分です。

### 近郊からバスに乗る場合

「新潟駅」行き、または「万代シティバスセンター」行き「市役所前」下車、徒歩1分です。

越後線を利用する場合 越後線「白山駅」下車、徒歩10分です。

8号線バイパスを利用する場合 桜木インターから昭和大橋経由で15分です。



〈所在地〉 〒951-8514 新潟市学校町通2番町5274番地  
電話025(227)2798  
025(227)2799 (学務係)