

診療支援部の歯科衛生士です

歯科衛生士 吉岡節子



「歯科衛生士の増員」

当病院に勤務する歯科衛生士は昭和42年の歯学部附属病院発足時より1～4名という少人数の体制が続いていましたが、平成12年以降2回増員されたことに加え、昨年4月には看護師の一部が歯科衛生士に置き換えられたこともあり、現在では医歯学総合病院に13名の歯科衛生士が勤務しています。歯科衛生士が増えたことにより配置される診療室も増えました。歯科衛生士が4名の時は予防歯科と当時の第一保存科の2診療室のみに配置されていたのですが、今では8診療室に歯科衛生士が配置され、それぞれの診療室で業務に励んでいるところです(表1)。

このように病院歯科衛生士が徐々にではありませんが増員されてきていることは、今や歯科医療において歯科保健サービスの供給が不可欠となったからであると思います。当病院でもその担い手として歯科衛生士へのニーズが高まっています。歯科衛生士には、その専門知識と技術をもって歯科疾患の予防及び口腔ケアに当たることがより一層求められていると感じています。その要求に答えるためにも、歯科衛生を担う者として誇りと責任をもって歯科衛生士業務を行い、患者様へ安全で安心な歯科医療と歯科保健サービスを提供することに努めて地域医療に貢献していきたいと思えます。

「病院業務への貢献」

私たち病院歯科衛生士は臨床の場でその専門性を発揮するために、勤務する外来の各診療室では歯科医師と連携をとりながら、術者としてもでき

るだけ多くの患者様に予防処置や歯科衛生実地指導を実施しています。また、昨年から新たに設置された摂食・嚥下リハビリ室に勤務している歯科衛生士が病棟の入院患者様に対しても専門的口腔ケアを行っています。当然ですが補助者としての業務も今までと同様に担当し、歯科医師との協働でチェアサイドでの効果的な診療補助・介助を行うことで診療の効率を上げるように努めています。また診療前準備・後片付け、器具・器械のメンテナンスなどを的確に行うことにより診療を円滑に進めて稼働効率を上げ、その点でも病院運営に貢献したいと思っています。ただ当院の場合、増員されたとはいえ歯科衛生士全体の3分の2以上が6時間のパート・タイマーを含む非常勤です。病院歯科衛生士の多くが非常勤であることは、サービスの提供や業務に限られることもあり、常勤が増えることが望まれます。

「診療支援部の中の歯科衛生士」

病院の組織では、歯科衛生士は診療支援部に所属しています。診療支援部は平成15年10月に病院が統合されて医歯学総合病院が設置されたことにより、翌年(平成16年)の4月に新たに組織されました。それまでの各中央診療部門の枠が取り払われ、独立した組織として医療技術職員がここに一元的に所属することになりました。

診療支援部は患者様を中心としたチーム医療の中で医療技術の有効利用と医療の質の向上を図ることを目標としています。その構成は、臨床検査部門・放射線部門・リハビリ部門・臨床工学部門・歯科技工部門・歯科衛生部門の6部門からなり、私たち歯科衛生士13名は歯科衛生部門に所属しています(図1)。診療支援部では診療支援部長(医療技術職員の代表)のもと、この6部門が協力し

て患者様への医療サービスの向上に努めています。月例でまた臨時でも部門長会議が開かれ、各部門の抱える問題の改善に向けて討議が重ねられています。6部門の構成員全体の集まりは、他部門との交流を目的に年2回開かれています。今後とも診療支援部全体で取り組む課題も多いことから、より建設的な協議をする必要が大きくなっていくことと思います。

診療支援部が発足して3年、部員として互に他職種の状況や業務のことも以前より理解できてきたように思います。本年10月には当病院診療支援部が当番校となり新潟で第4回「全国国立大学法人病院診療支援部会議」が開催されることになりました。医療技術職員の抱える諸問題について

全国レベルで協議する会議ということで大いに期待し、私たち歯科衛生士も積極的に参加するつもりです。

「歯科衛生士をよろしく」

医育研究機関に勤務する歯科衛生士として、質の高い医療提供に努めるとともに歯学科と口腔生命福祉学科の学生教育に臨床の場で今後とも協力していきたいと思います。そのためには歯科衛生士自身も自己研鑽を積み、質の向上を図らなければなりません。常に患者様の視点に立つ歯科衛生士でありたいと思っています。当院の中ではまだまだ少人数ですが、これからも病院歯科衛生士をどうぞよろしくお願いいたします。

図1 診療支援部とそれを構成する部門

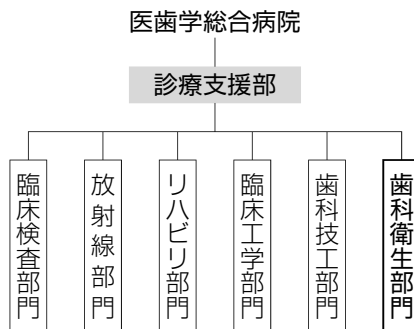


表1 歯科外来における歯科衛生士の勤務体制

矯正科	DH.吉岡	DH.佐藤	DH.渡辺
顎関節診療部 画像診断診療室 インプラント治療部 障害者歯科	DH.西川	DH.後藤	
予防歯科	DH.村山	DH.高橋	DH.松田
摂食・嚥下リハ室	DH.柴田		
歯の診療室 歯周病診療室		DH.天池	DH.小島
義歯（入れ歯）科		DH.長谷川	
義歯（冠ブリ）科			DH.村上