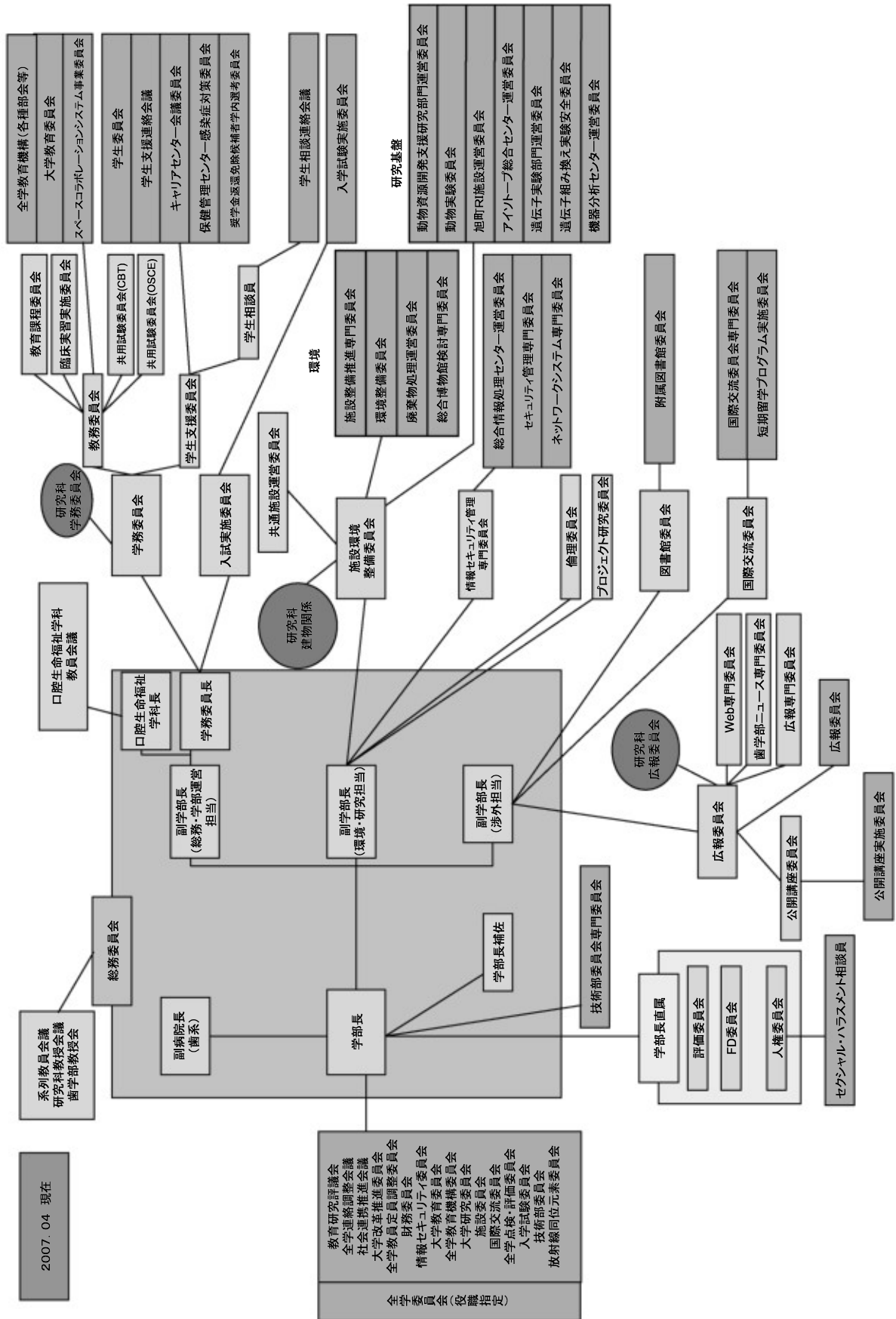


歯学部各種委員会



学部内委員会

平成20年4月1日現在

委員会名	氏名	職名	対応する全学委員会	備考
総務委員会	前田健康	歯学部長		総括
	齊藤力	副病院長		病院（歯系）
	興地隆史	副学部長		学部運営
	宮崎秀夫	副学部長		環境・研究担当
	林孝文	副学部長		渉外
	鈴木昭	口腔生命福祉学科学科長		口腔生命福祉学科
	大内章嗣	学部長補佐		
学務委員会	小野和宏	学務委員会委員長	全学教育委員会	総括
	齋藤功	教務委員長		教務
	福島正義	入試委員会委員長	入試実施委	入試
	山村健介	学生支援委員会委員長		学生支援
	魚島勝美	臨床実習委員会委員長		臨床実習
	鈴木昭	口腔生命福祉学科学科長		口腔生命福祉学科
教務委員会	齋藤功	教務委員会委員長		総括
	渡邊孝一			
	高橋英樹			教育課程（口腔生命福祉学科系）
	ステガロク・ロクサーナ			教育課程（口腔生命福祉学科系）
	高木律男			◎共用試験（CBT）
	小林哲夫			◎共用試験（OSCE）
	小野和宏	オブザーバー		
教育課程委員会	齋藤功			
	小野和宏			
	高木律男			
臨床実習実施委員会	魚島勝美	委員長		
	飯田明彦	第39期ヘッドインストラクター		
	安島久雄	顎顔面外科診療室		
	泉直也	口腔再建外科診療室		
	齋藤美紀子	画像診断・診療室		
	北村絵里子	義歯（冠・ブリッジ）診療室		
	庭野和明	歯の診療室		
	両角俊哉	歯周病診療室		
	細貝暁子	義歯（入れ歯）診療室		
	中島貴子	総合診療部		
	豊里晃	歯科麻酔科		
	廣富敏伸	予防歯科診療室		
	井上誠	加齢歯科診療室		
	三富智恵	小児歯科診療室		
	八巻正樹	矯正歯科診療室		
	山田秀子	総合診療室看護師		
	福島正義	口腔生命福祉学科		
	石川裕子	口腔生命福祉学科		
共用試験委員会（CBT）	高木律男			必要な都度委員を指名
共用試験委員会（OSCE）	小林哲夫			必要な都度委員を指名
学生支援委員会	山村健介	学生支援委員会委員長		総括
	高木律男			歯学科
	藤井規孝			歯学科
	井上佳世子			歯学科
	隅田好美			口腔生命福祉学科
	井上誠		学生相談室相談員・学生相談連絡会議	歯学部
	程 瑠		学生相談室相談員・学生相談連絡会議	研究科
学生相談員	山村健介			全学の学生相談室相談員・学生相談連絡会議は、井上教授、程准教授
	井上佳世子			
入試実施委員会	福島正義	入試委員会委員長	入試委・入試実施委	総括
	野村修一	前入試委員会委員長		補佐
	朔 敬			
	井上誠		（オブザーバー）	

委員会名	氏名	職名	対応する全学委員会	備考
研究科学務委員会	齋藤 功			総括
	葎原 明弘			教務
	井上 誠			学生支援
施設環境整備委員会	宮崎 秀夫	副学部長		総括
	織田 公光		施設整備専門委・環境整備委	◎
	吉江 弘正		総合博物館検討専門委	
	大島 勇人		動物実験倫理委員会	
	里方 一郎		遺伝子組み換え実験安全委	
	福島 正義		口腔生命福祉学科 (施設担当)	
共通施設専門委員会	宮崎 秀夫	副学部長		
情報セキュリティ管理専門委員会	小林 博		総合情報処理センター運営委	総括
	鈴木 一郎			IT 一般
	西山 秀昌			
	渡邊 孝一			
図書館委員会	林 孝文	副学部長		
	吉江 弘正		附属図書館委員会	
	八木 稔		附属図書館委員会	
国際交流委員会	林 孝文	副学部長		
	魚島 勝美		国際交流委員会専門委	
	星野 悦郎		国際交流委員会専門委、短期留学プログラム実施委	
広報委員会	林 孝文	副学部長		総括
	大島 勇人		研究科広報委 web 担当、学部広報 web 専門委、歯学部ニュース専門委	◎
	鈴木 一郎		研究科広報委 web 担当、学部広報 web 専門委	◎
	五十嵐 敦子		広報委員会 (学部)	◎
	飯田 明彦		広報委員会 (研究科)	◎
	黒川 孝一		口腔生命福祉学科	
	吉江 弘正		公開講座実施委員会	◎
研究科広報委員会 (Web 担当)	大島 勇人			◎
Web 専門委員会	鈴木 一郎			
	大島 勇人			◎
	黒川 孝一			
歯学部ニュース専門委員会	大島 勇人			他の委員は准講層、助教層からローテーションで選出
広報専門委員会	五十嵐 敦子		学部	
	飯田 明彦		研究科	
歯学部公開講座委員会	吉江 弘正		公開講座実施委員会	
プロジェクト研究委員会	宮崎 秀夫	副学部長		
	山崎 和久			
	川瀬 知之			
	網塚 憲生			
倫理委員会	星野 悦郎	委員長		
	前田 健康	学部長		
	齊藤 力	副病院長		
	織田 公光			任期 20.4.1~22.3.31
	吉江 弘正			任期 20.4.1~22.3.31
	高木 律男			任期 20.4.1~22.3.31
	駒宮 史博	学識経験者 法学部		任期 20.4.1~22.3.31

臨床実習実施委員会以外で任期の記載のない委員会委員の任期は、平成19年4月1日から平成21年3月31日まで
◎は下部組織を立ち上げる必要のある委員