

平成20年度

新潟大学歯学部同窓会セミナーⅣのご案内 「発展的インプラント治療の在り方とその方法」

平成20年度同窓会学術企画第4弾「発展的インプラント治療の在り方とその方法」の募集案内をさせていただきます。

日々の臨床の手法の一つとしてインプラント治療を既に取り入れている同窓会員も多数いらっしゃると思います。しかし、症例数、経験を積む事によって生じる疑問、問題点がありなのではないでしょうか？また、骨移植、All on 4、早期荷重、即時荷重など、多くの選択肢をどのように取り入れるべきなのか悩んでいらっしゃる先生方もいらっしゃるのではないのでしょうか？

そこで今回、インプラント治療部魚島勝美教授と同治療部スタッフにご協力いただき、既にある程度のインプラント治療の経験をされている先生を対象として、より臨床に即した知識の習得を目的とした、講義および実習の1日セミナーを企画致しました。包括的歯科診療の中でのインプラントの位置づけなどについても、症例検討を通してアドバイスしていただく予定です。

インプラント治療を発展させるために必要不可欠な知識、技術、ノウハウを得るチャンスです。同窓会員の皆様におかれましては奮ってご参加くださいますようお願い申し上げます。

また、本年度は学術企画第2弾としてインプラント治療の経験の浅い先生を対象とした、ベーシックコースとも言えるセミナー「インプラント治療の基礎 -安全で確実な医療を提供するために-」をご案内しております。学術企画第3弾として、顎顔面放射線学分野林孝文教授による講演「歯科画像診断のリフレッシュ！画像解剖を再確認してみませんか？」も企画致しております。これらにつきましても今回同時に募集となりますので、お申し込みの際にはお間違いなきようご注意願います。

日 程 平成21年2月22日(日)9時～16時(昼食1時間含む)
※日程が変更になりましたので御注意ください。

形 式 講義(午前)、実習、症例検討会(午後)

会 場 新潟大学歯学部5階学生実習室

定 員 20名

参 加 費 30,000円(昼食代、テキスト代、実習費等を含む)

申し込み方法 申し込み用紙に必要事項を御記入の上、新潟大学歯学部同窓会事務局までファックスにて申し込みください。定員を確認後同窓会学術より受講申し込み受付票および受講案内をファックスにて送付致しますので指定の口座にお振り込み下さい。(当日は振込用紙控えをお持ち下さい。確認が取れない場合の証明になります。)
※なお、定員に達した場合、同窓会事務局からの受講申し込み受付票および受講案内のファックスはいたしませんのでご容赦くださいますようお願い申し上げます。

FAX送信先025-229-4166(同窓会事務局)

振り込み先 受講申し込み受付票に指定の口座

締め切り 平成21年1月15日(木)

問い合わせ先 渡邊直子(ohashin@dent.niigata-u.ac.jp)
新潟大学大学院医歯学総合研究科歯科矯正学分野 025-227-2905

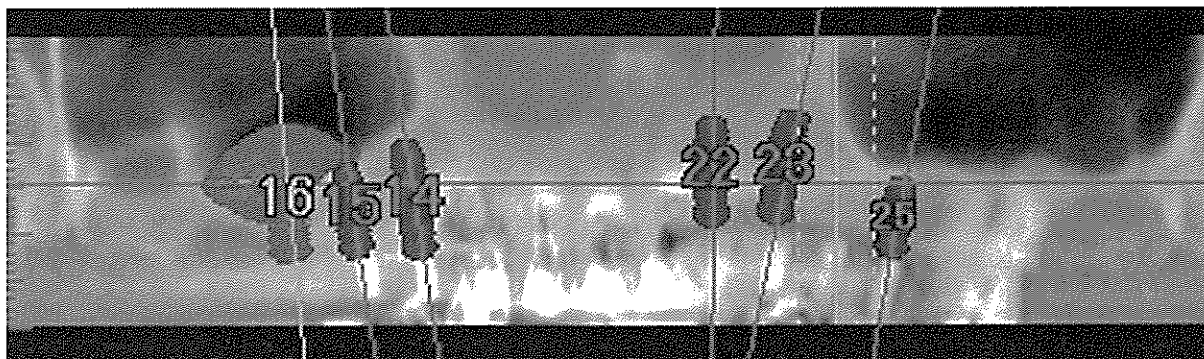
※当日の申し込みはできませんのでご注意下さい。

※申し込みが定員に達した場合は同窓会学術のホームページにてお知らせいたします。

※自家用車の駐車は医歯学総合病院の駐車場をご利用下さい。

主催：新潟大学歯学部同窓会、新潟大学歯学部

「発展的インプラント治療の在り方とその方法」



インプラントの臨床に携わっていると、対処に困る症例に遭遇することが少なくありません。インプラントサイトの骨量が不足する症例は言うに及ばず、既に埋入したインプラントの脱落、理想的埋入本数と患者様の負担可能費用との乖離、手術規模や時間に対する患者様の不安、早期荷重への過度な期待、咬合再構成とインプラントとの関連、歯周病との関連など、局所的、典型的なインプラント埋入手技の修得だけでは解決できない問題は枚挙に暇がありません。

本講習会は、平成20年11月に行なうインプラントのベーシックコースに対する、アドバンスコースとして設定しました。既にある程度のインプラントを経験している先生方に、より発展的なインプラントの応用を学んでいただくことを目的としています。時間的な制限がありますので、上述のすべてに触れることはできませんが、骨造成、画像診断、シミュレーション、トラブルへの対処等について、講義と実習を交えて進めたいと考えております。また、実際に先生方が現在ご担当で、対応に苦慮されている症例をお持ちいただき、我々と共にご検討頂くセッションも組み込みました。この機会を有効にご活用下されば先生方のお悩み解決の糸口をつかんでいただけるものと思います。

つきましては、インプラントの臨床例をご提示下さる先生を募集致します。参加申し込みが受理された方でご協力頂ける方は、別紙に必要事項をご記入の上、本年末までにご連絡下さい。

なお、限られた時間の中でできるだけ多くのご意見を交換して頂けるように、誠に勝手ながら症例検討の対象は当方で約3例を選択させて頂き、1月16日までに症例の資料（病態写真、X線像、CT像、模型など）をお届け願う予定でおります。

尚、講習会参加申込の手續きにつきましては、本案内にありますセミナー申込書により行っていただきますので症例呈示申込とお間違えのないようお願い致します。

先生方のご参加をお待ちしております。

【スタッフ：新潟大学医歯学総合病院 インプラント治療部部員】

魚島 勝美	星名 秀行	吉田 恵子	山田 裕士	荒澤 恵
荒井 良明	久保田健彦	小林 正治	櫻井 直樹	富塚 健
藤井 規孝	田中 裕	田口 裕哉	木村 修平（技工部）	他

【対象】 インプラントについて実際に経験がある歯科医師

【人数】 20名

【担当】 新潟大学医歯学総合病院インプラント治療部

【内容】 インプラントに関して、骨造成を含めた発展的治療について解説する。

【日時・場所】 平成21年2月22日（日）9:00～16:00 新潟大学歯学部5階学生実習室

【参加費】 30,000円（昼食代・テキスト代・実習費等を含む）

【当日持参していただくもの】 筆記用具、こちらが指定する患者資料等

【症例資料提出先】

メール添付の場合 星名秀行宛 hoshina@dent.niigata-u.ac.jp

郵送の場合 951-8126 新潟市中央区学校町通2-5274 新潟大学医歯学総合病院

インプラント治療部 星名 秀行宛

*なお、メール添付の場合、セキュリティの面から、資料内の患者様を特定できる情報は名前も含めてすべて削除して下さい。

【当日の予定】

時 間	内 容	担 当
9:00～ 9:20	インプラント治療部部长挨拶、スタッフ紹介 講習会内容（スケジュール）説明	司会：藤井
9:20～10:00	講義－①：前処置：実際、病診連携	星名
10:00～10:30	講義－②：前処置：骨延長など	小林
10:30～10:40	休憩	
10:40～11:00	講義－③：静脈内鎮静法（全身の評価を含む）	田中
11:00～11:30	講義－④：補綴のオプション	荒井
11:30～12:00	講義－⑤：偶発症への対処 知覚異常、インプラント周囲 炎、上顎洞炎	田中、久保田
12:00～13:00	休憩：昼食	
13:00～14:10	実習－①：シミュレーションとサージカルガイドの説明 PCでシミュレーションと模型実習（PCと模型各10台）	荒井 全員
14:10～14:20	休憩	
14:20～15:30	症例検討会：参加者による提示症例（2，3例）	魚島
15:30～15:50	質疑応答	全員
15:50～16:00	修了式 修了証書授与	魚島、全員

平成20年度

新潟大学歯学部同窓会セミナーⅣ申込書
「発展的インプラント治療の在り方とその方法」

平成 年 月 日

受講者氏名	
出身大学	本学・他()
卒業年または期生	年卒 第 期生
住所	〒 -
電話	市外局番 - -
ファクシミリ	市外局番 - -
E-mail	@

申し込み締め切り 1月15日

※申し込み用紙の項目記入漏れがないようご注意ください。

通信欄：同窓会への要望、今回のセミナーへの質問事項などありましたらご記入ください。

--