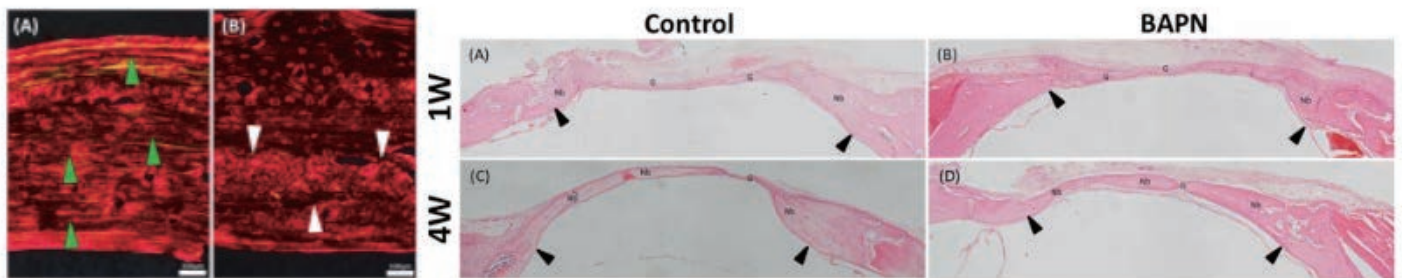




「インプラントと骨質に関する研究」

インプラント治療を成功に導くために骨質を考慮することを避けては通れません。
我々は骨質におけるコラーゲンクロスリンクに着目し、力と骨質の関係や、移植骨と移植部位に骨質が与える影響を検索しています。

■ コラーゲンクロスリンクの低下が移植骨の生着に及ぼす影響



(Sliman M, Nagasawa M et al. Dent J. 2019)

〈他研究課題〉

- 移植骨の骨細胞ネットワーク再構築と骨質に着目した自家骨移植の至適条件探索
- コラーゲンの架橋構造がラットのオッセオインテグレーションに与える影響
- 移植骨と移植部位に骨質が与える影響に関する組織学的研究