

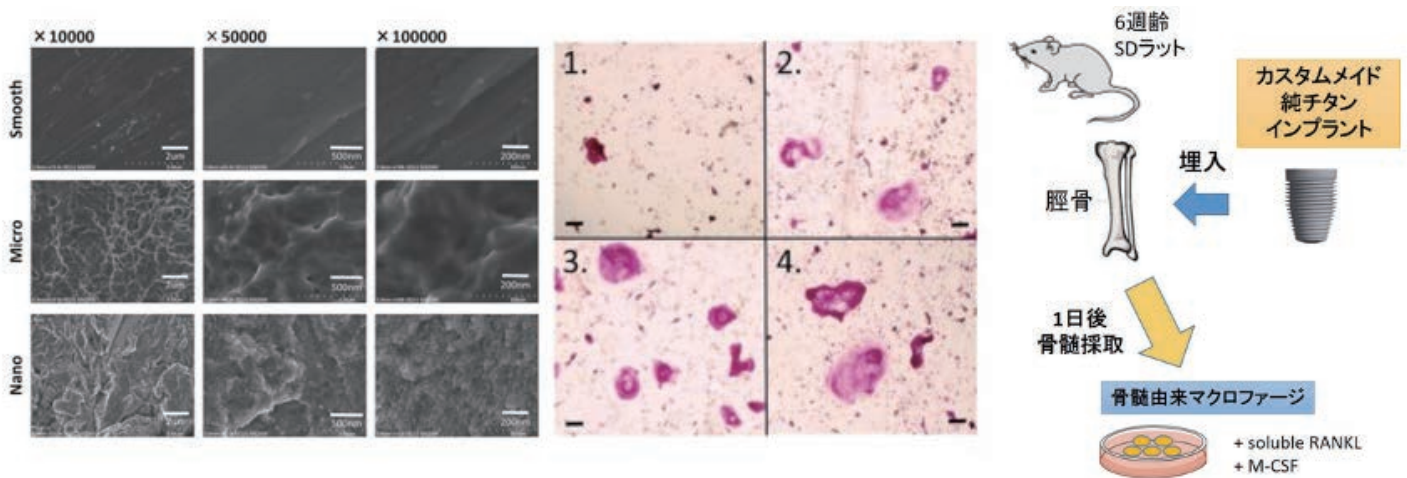


「インプラント表面性状と周囲の細胞」

インプラントの表面性状の研究は今までに数多く行われています。

我々はオッセオインテグレーション獲得時にインプラント周囲の細胞がどのように相互作用があるかを表面性状の違いを用いて詳細に検索しようとしています。

■ インプラント表面性状と周囲に存在する細胞との埋入初期における相互作用



(Nagasawa M et al. J Dent Res. 2016.)

〈他研究課題〉

■ GFPラットを用いたデンタルインプラント埋入および骨移植後における骨髄細胞遊走の組織学的観察