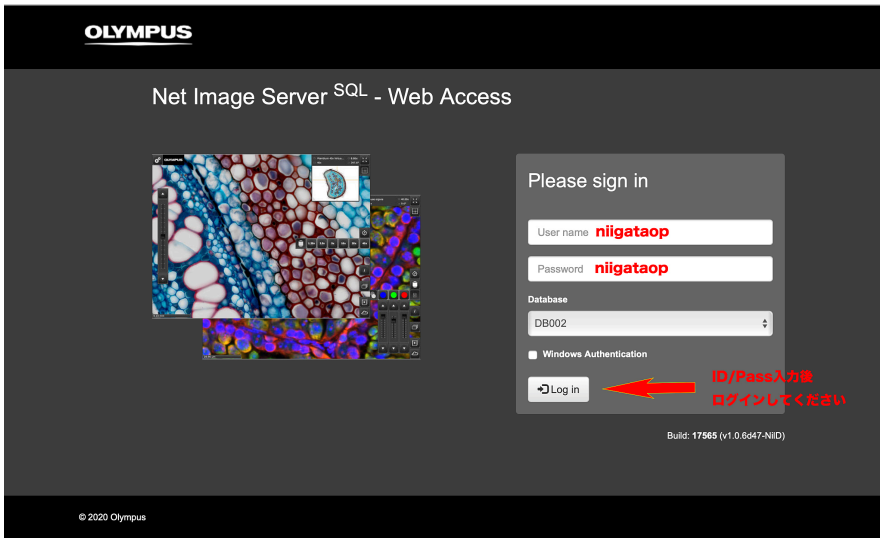
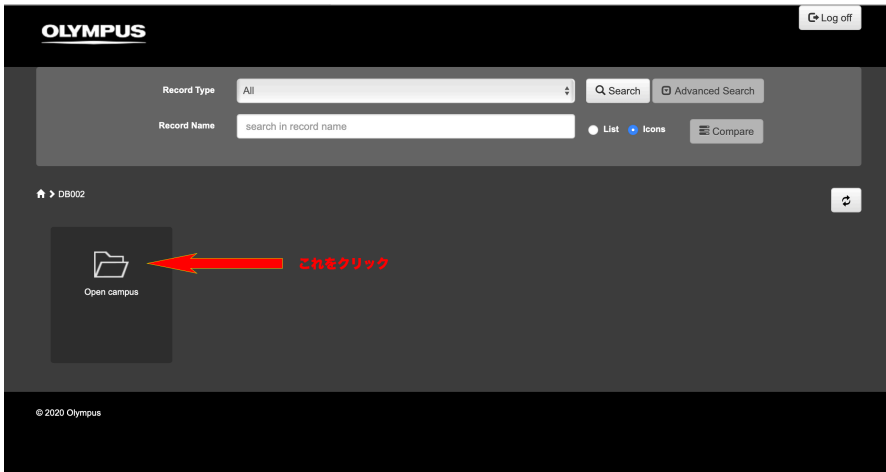


バーチャルスライドシステムへの準備と利用方法

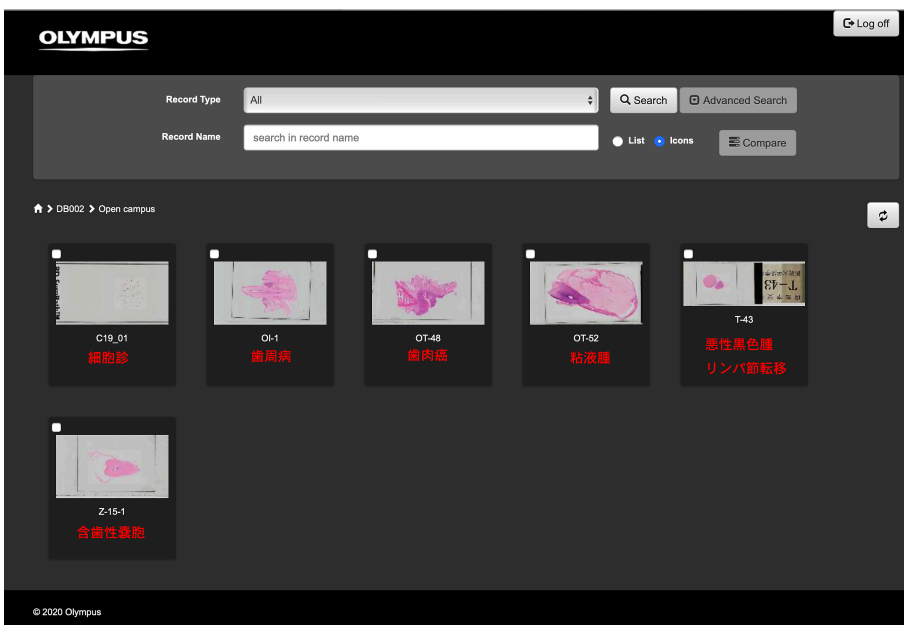
- 1) ネットに接続し、アドレスは、<http://133.35.213.215> を入力
- 2) すると以下の画面が立ち上がる、ID と Pass を入力 (ID/pass: **niigataop**)



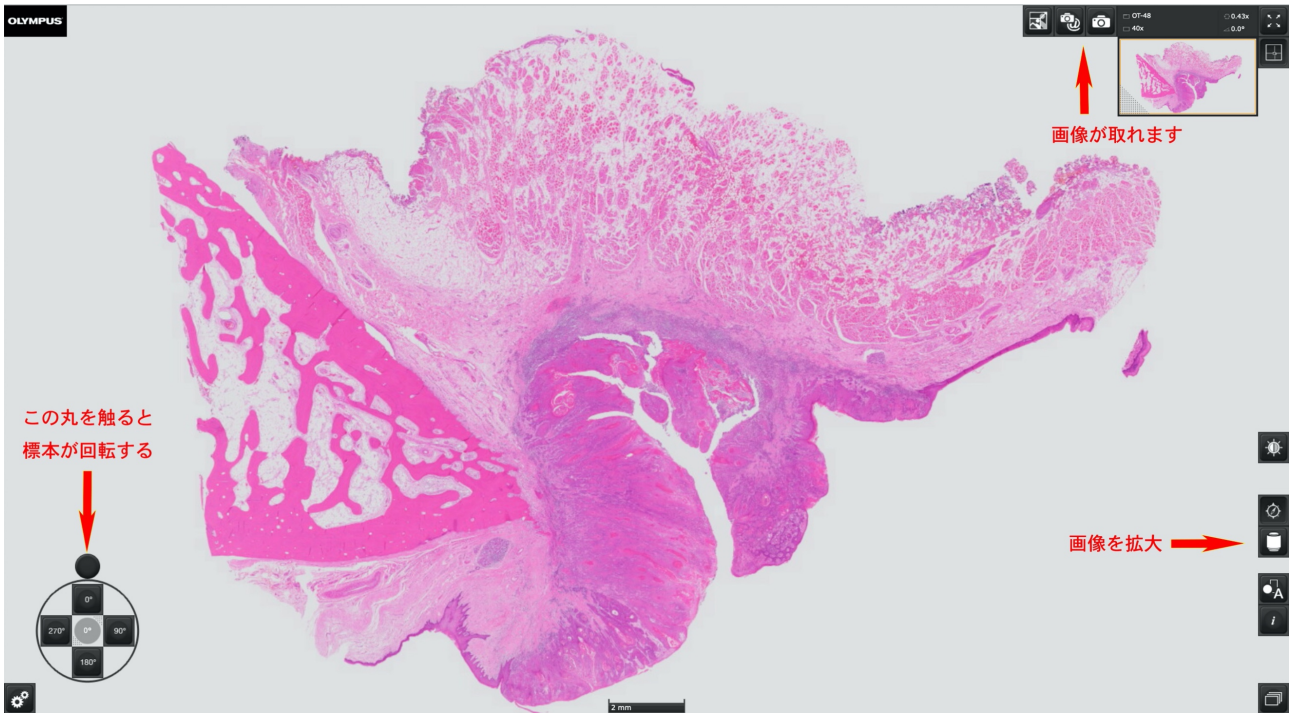
- 3) オープンキャンパスのファイルがあるのでそれをクリック



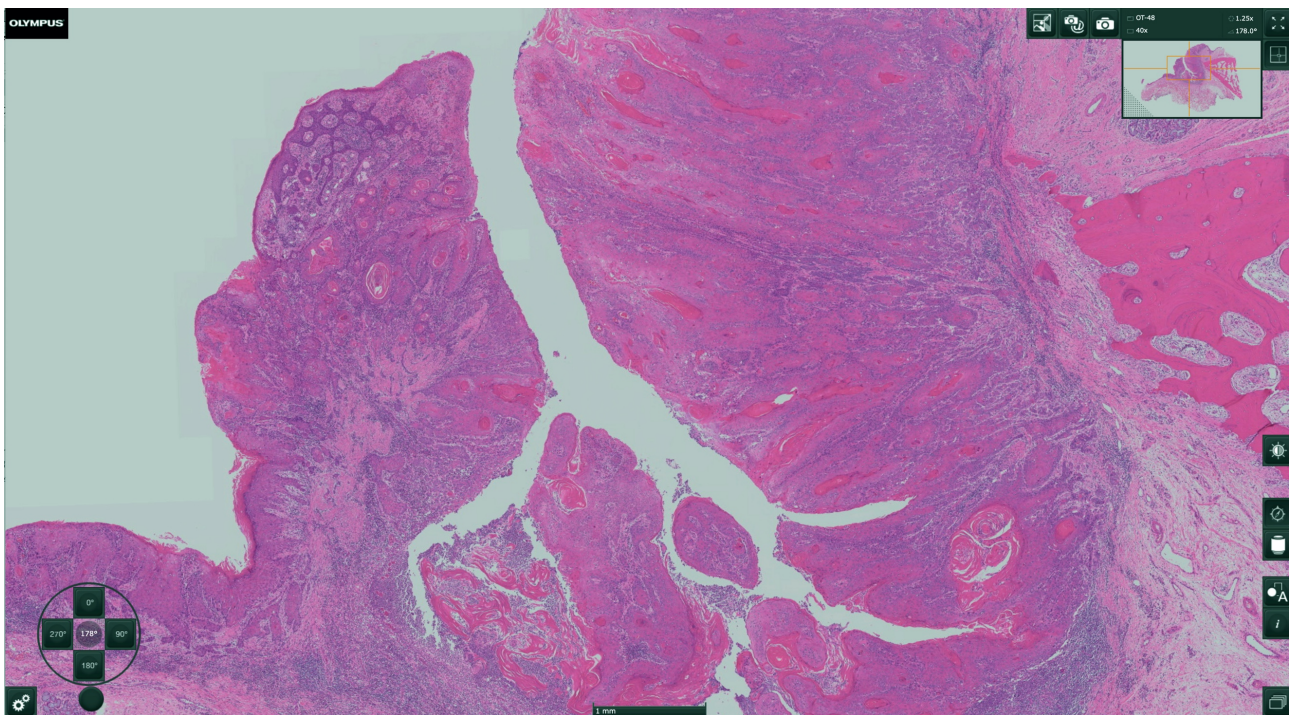
- 4) ファイルを開くと、6 枚のスライドがあります



5) 例として、歯肉癌の標本をクリック



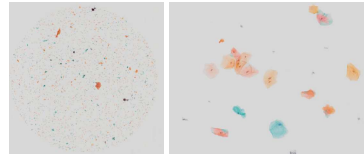
上の画像を180度回転させて、癌の部分拡大した写真



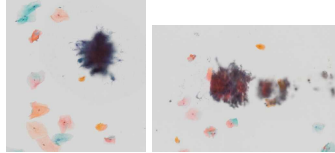
C19-01 口腔細胞診 正常な舌粘膜



細胞診で検出できる疾患



顕微鏡像 オレンジ: 円形細胞、青: 有核細胞 拡大像 顕微鏡像



口腔内の常在菌

OT-48 上顎 骨肉癌

原典: 細胞診教科書 p188-175
訳書: 口腔細胞学 Atlas p396-397, 348-349

扁平上皮癌 Squamous cell carcinoma

基底膜破壊 浸潤性の扁平上皮癌

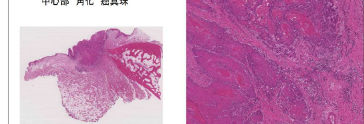
- 口腔被覆粘膜上皮由来
- 全癌腫の2~4%
- 60歳代に多く、男女比 3:2
- びらん、潰瘍、硬結
- 再発 転移 所属リンパ節への転移

OT-48* 歯肉 扁平上皮癌

squamous cell carcinoma of gingiva

- 歯肉粘膜由来?
- 異型を伴った腫瘍細胞
- 浸潤性増殖

- 扁平上皮への分化傾向
- 胞巣辺縁 基底細胞様
- 胞巣中心へ向かう層状分化
- 中心部 角化 癌真珠



T-43 悪性黒色腫 リンパ節転位

原典: 細胞診教科書 p188-175
訳書: 口腔細胞学 Atlas p396-397, 348-349

悪性黒色腫

悪性黒色腫は皮膚や粘膜に発生する最も悪性度の高い腫瘍である。全身に転移し、死に至る原因となる。口腔内では舌、口唇、歯肉、頬粘膜などに発生する。診断は組織学的に悪性細胞の存在を確認することによって行われる。

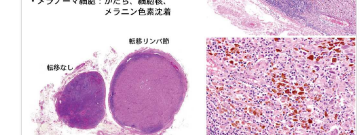
1. 発生部位
2. 発生年齢
3. 発生部位



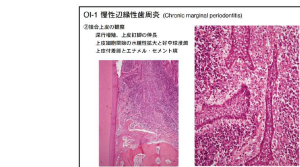
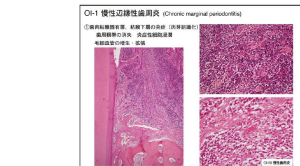
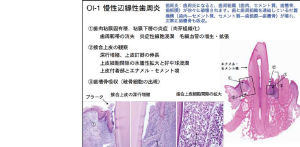
T-43 悪性黒色腫リンパ節転移

Malignant melanoma, metastatic to lymph node

- リンパ節構造: 被膜、辺縁系、リンパ濾胞
- 転移の有無とリンパ節の大きさ、かたち、色
- メラノーマ細胞: かたち、細胞核、メラニン色素沈着



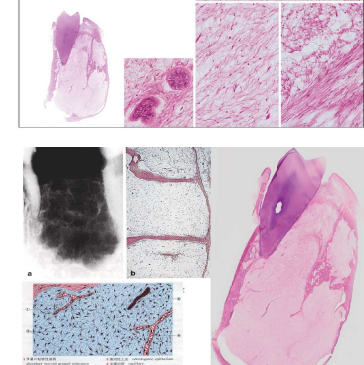
OT-1 慢性辺縁性歯肉炎(歯周病)



OT-52 歯原性粘液腫

Odontogenic myxoma of mandible

- 局所浸潤性 嚢嚢の形成、吸収線様
- 肉芽腫: 中透明 白色 粘嚢
- 粘嚢壁-線維性肉芽
- 紡錘形細胞: 濃染核と長い突起
- 歯原性上皮島
- 腫瘍内の残存骨梁 = X線: 樹枝状不透過像



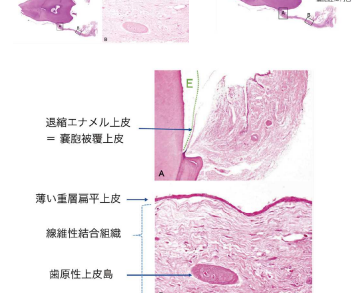
Odontogenic myxoma

Z-15-1 含歯性嚢腫

Z-15-1 下顎骨含歯性嚢腫

(Dentogenic oral paradontitis)

- 嚢腫
- 嚢腫の中心部(エナメル上皮)に嚢
- 嚢壁は線維性肉芽
- 嚢壁は歯原性上皮
- 嚢壁は歯原性上皮



遠縮エナメル上皮 = 嚢胞被覆上皮

薄い重層扁平上皮

線維性結合組織

歯原性上皮島